

L'abonnement "Architecte- Partenaire"

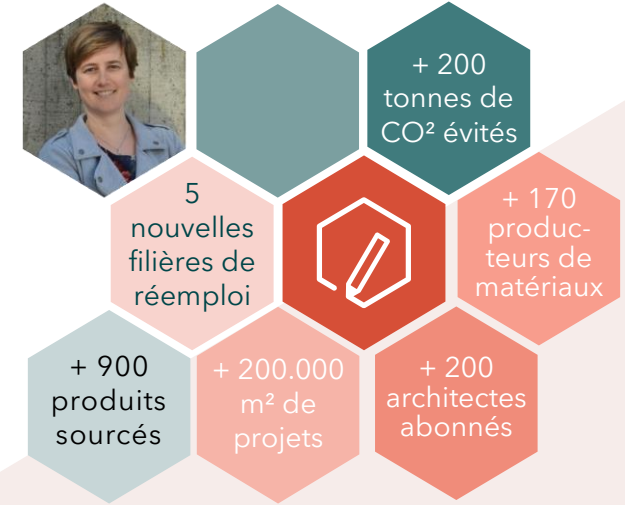
Grace à un mix de formations collectives et d'accompagnement personnalisé, nous accompagnons la montée en compétence de votre équipe.

- o **Internaliser la connaissance** des matériaux durables, pertinents pour vos projets
- o Créer de **nouveaux réflexes** de prescription
- o Enrichir votre **matériauthèque** avec des matériaux durables
- o Outiller les équipes pour **convaincre les maitres d'ouvrage**

Ce qui nous rend unique

- o Une **approche transversale** où nous accompagnons chaque phase du projet, grâce à notre connaissance pratique des phases de conception et de chantier.
- o Une **veille continue**, avec déjà plus de 900 produits analysés, tant sur leurs aspects techniques qu'économiques.
- o Notre **centrale d'achat** garantit la possibilité d'approvisionnement des matériaux à des prix concurrentiels grâce au **circuit-court**.

Discutons-en!
camille@naturamater.eu
0494/15.86.39



Concrètement,

- 8 accès à nos **séminaires**, à distribuer comme vous le souhaitez au sein de votre équipe
- 4 **consultations** avec nos experts avec à la clé, une sélection de matériaux sur mesure pour tous vos projets (4 x 1,5h)
- 4 réunions dans la **Materatek**, avec tous les échantillons, pour vous et vos clients (4 x 1h)
- 1 accès à la **Materatek Digitale** pour toute votre équipe, avec l'ensemble des données technico-pratiques des matériaux pertinents pour vos projets

Tarifs 3000€/an (htva)